



**17-27
Aprile**

Easter Week

Evento riservato ai soci

**Il programma potrebbe subire variazioni
in base alle disponibilità di posti**

www.siciliaincamper.com

Programma



17-21 aprile

- il **17** pomeriggio, appuntamento per tutti gli equipaggi al molo di partenza BluFerries Tremestieri alle 18:00;
- Imbarco e Proseguimento viaggio fino all'Area di sosta -85040 Nemoli (PZ) -Lago Sirino per il pernottamento;
- il **18** ore 8:00 partenza direzione Roma, dove sostaremo presso L'area di Sosta Manivera (Loc. Monte Cerasa 1/A, 00068 Rignano Flaminio - Roma);
- pranzo libero;
- Ore 15:00 spostamento a Roma con i mezzi pubblici, visita di Castel S.Angelo, piazza S.Pietro, passeggiata sul lungotevere, Piazza Navona e Pantheon;
- Rientro in Area di sosta, cena libera e pernottamento.



Programma



17-21 aprile

- Il 19 Mattina alle 8:00 spostamento a Roma con i mezzi pubblici e passeggiata al Colosseo, Fori Imperiali, Colle Capitolino e Campidoglio;
- pranzo libero;
- Nel pomeriggio visita all'Altare della Patria (causa limitazioni di posti disponibili, scelta facoltativa di visitarlo all'interno in autonomia), Fontana di Trevi, Piazza di Spagna e Piazza del Popolo;
- Rientro in Area di sosta, cena libera. e pernottamento.



Programma



17-21 aprile

- il **20** mattina ore 8:00 spostamento a Roma e visita Alla Cattedrale di S.Giovanni Laterano con passaggio dalla Porta Santa;
- pranzo libero;
- nel pomeriggio passeggiata in via Vittorio Veneto, e visita di Piazza Barberini (possibilità, in base alla disponibilità di posti, di visitare la Mostra di Caravaggio);
- Rientro in Area di sosta, cena libera e pernottamento;
- il **21** Mattina ore 9:00 spostamento verso Viterbo presso l'Agricampeggio Paliano, Strada Pian di Tortora.



Programma



21-23 aprile

- il **21** pomeriggio spostamento con la navetta e visita del centro storico di Viterbo: Cattedrale, Palazzo dei Papi e Museo Colle del Duomo (i cani possono entrare muniti di guinzaglio al Palazzo dei Papi e al Museo. Accesso consentito anche in Cattedrale e in Sagrestia nel trasportino o in braccio);
- pranzo libero;
- nel pomeriggio passeggiata al quartiere medievale di San Pellegrino e Pianoscarano;
- rientro in Agricampeggio e possibilità di cenare presso la struttura;
- il **22** mattina alle 8:00 spostamento con la navetta e giornata alle Terme di Tuscia (portare costumi, cuffie ed accappatoi);
- Rientro e cena libera o possibilità di cenare presso la struttura;
- il **23** mattina alle 9:00 spostamento a Orvieto presso l'Agricampeggio Pomonte - Loc. Canino, 1 05019 Orvieto Scalo Terni.

Programma



23-25 aprile

- il **23** pomeriggio spostamento con la navetta e visita del centro storico di Orvieto: Duomo e Cappella di S. Brizio, Museo Archeologico e Museo Etrusco;
- rientro e cena libera o possibilità di cenare presso la struttura **(25€pax)**;
- il **24** mattina alle 9:00 spostamento con la navetta e visita del centro storico di Orvieto: Pozzo di S. Patrizio, Pozzo della Cava, Torre del Moro e "Orvieto Underground";
- Rientro e cena libera o possibilità di cenare presso la struttura **(25€pax)**;
- il **25** mattina alle 9:00 spostamento con navetta a per la visita a Civita di Bagnoregio;
- pranzo libero;
- nel pomeriggio rientro all'agricampeggio, cena libera o possibilità di cenare presso la struttura **(25€pax)** e pernottamento.

Programma

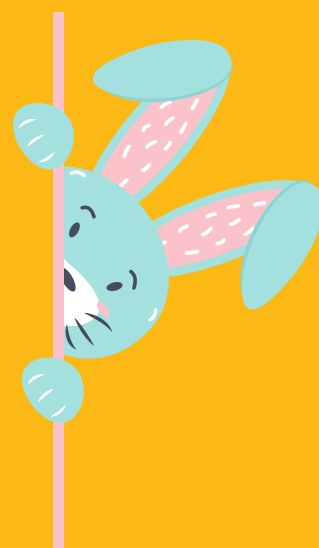


26-27 aprile

- il **26** mattina alle 9:00 partenza per il rientro a casa;
- pranzo libero;
- nel pomeriggio sistemazione presso l'Area di sosta comunale sita in via Alcide de Gasperi, Cosenza e pernottamento;
- il **27** mattina ore 8:00 partenza per il rientro alle rispettive destinazioni.

**ISCRIZIONI ENTRO E NON
OLTRE IL 31/03/2025
o fino ad esaurimento posti**

Per partecipare inquadra il codice QR:



La quota comprende:



- Traghetto a/r;
- Sosta presso l'Area di sosta Manivera a Roma;
- Biglietto 72h Roma per i mezzi pubblici;
- Mostra di Caravaggio (rimborsabili in caso di non disponibilità posti) ;
- Visita di Castel S. Angelo;
- Sosta presso l'Agricampeggio Paliano a Viterbo;
- Navetta a/r per 2 giorni;
- Giornata alle Terme di Tuscia;
- Visita alla Cattedrale, al Palazzo dei Papi e al Museo a Viterbo;
- Sosta presso l'Agriturismo Pomonte a Orvieto;
- CARTA UNICA ORVIETO per l'accesso a musei e monumenti;
- Navetta a/r per 3 giorni;
- Visita a Civita di Bagnoregio;
- Sosta presso l'area di sosta comunale a Cosenza.



La quota NON comprende:

- Pranzi/cene in giro o in agricampeggio;
- Biglietti urbani e/o Musei e monumenti non compresi nelle Carte Turistiche;
- Tutto quello non compreso ne "La quota comprende"